

ภาคผนวกที่ 1

ผลการตรวจติดตามคุณภาพสิ่งแวดล้อม



C.E.M TECHNOLOGY (THAILAND) CO., LTD.

บริษัท ซี.อี.เอ็ม เทคโนโลยี (ไทยแลนด์) จำกัด

ห้องปฏิบัติการ : 219/43 หมู่ 12 ถนนเพชรเกษม ตำบลอ้อมน้อย อำเภอกระทุ่มแบน

จังหวัดสมุทรสาคร 74130

Email- cem_report@hotmail.com โทรศัพท์ 02-441-7100-99 Fax 02-441-7176

หมายเลขปฏิบัติการ CEM-68-1837

รายงานผลการทดสอบคุณภาพน้ำ

ชื่อสถานประกอบการ : นิติบุคคลอาคารชุด แอชตัน เรสซิเดนซ์ 41

สถานที่ตั้ง : ซอยสุขุมวิท 41 ถนนสุขุมวิท แขวงคลองตันเหนือ เขตวัฒนา กรุงเทพมหานคร 10110

ผลการทดสอบคุณภาพน้ำ

จุดเก็บตัวอย่าง : จุดที่ 1 บริเวณบ่อบำบัดน้ำ ก่อนระบายออกจากโครงการลงสู่ท่อระบายน้ำสาธารณะในซอยสุขุมวิท 41
จุดที่ 2 คุณภาพน้ำสระว่ายน้ำ บริเวณส่วนลึก
จุดที่ 3 คุณภาพน้ำสระว่ายน้ำ บริเวณส่วนตื้น

สถานที่เก็บตัวอย่าง : โครงการ แอชตัน เรสซิเดนซ์ 41 (ASHTON RESIDENCE 41)

ซอยสุขุมวิท 41 ถนนสุขุมวิท แขวงคลองตันเหนือ เขตวัฒนา กรุงเทพมหานคร 10110

วันที่เก็บตัวอย่าง : 9 กรกฎาคม 2568 วันที่รับตัวอย่าง : 10 กรกฎาคม 2568

วันที่ทดสอบ : 10-23 กรกฎาคม 2568 วันที่ออกรายงาน : 28 กรกฎาคม 2568

เครื่องมือ : Analytical balance "Sartorius" Model BSA Series, Serial No. SWB3139614148, ID No. CI-01-003
DO meter "YSI" Model 5000/5100, Serial No. 18L109487, ID No. WW-15-001
Incubator "Binder" Model KB240, Serial No. 20180000012164, ID No. WW-16-001
Oven "Mettler" Model MEM-1 UF55, Serial No. B219.0142, ID No. WW-05-002
pH meter "Thermo fisher" Model orion versaster pro, Serial No. 12260, ID No. WW-03-001
Distillation unit vepodest "Gerhardt" Model VAP 200, Serial No. 5200 18 0181, ID No. WW-20-001
Turbosog "Gerhardt" Model TUR, Serial No. 6300 18 0137, ID No. WW-21-001
Rotary evaporator "KNF" Model RC600, Serial No. 6.12360309, ID No. WW-17-001

ใบรายงานผลการทดสอบรับรองเฉพาะตัวอย่างที่ได้รับการทดสอบเท่านั้น

ห้ามคัดถ่ายใบรายงานผลการทดสอบแต่เพียงบางส่วน โดยไม่ได้รับอนุญาตจากห้องปฏิบัติการทดสอบเป็นลายลักษณ์อักษร

รูปภาพการเก็บ
ตัวอย่าง :



จุดที่ 1 บริเวณบ่อกักน้ำ ก่อนระบายออกจาก
โครงการลงสู่ท่อระบายน้ำสาธารณะในซอย
สุขุมวิท 41



จุดที่ 2 คุณภาพน้ำสระว่ายน้ำ บริเวณส่วนลึก



จุดที่ 3 คุณภาพน้ำสระว่ายน้ำ บริเวณส่วนตื้น

ใบรายงานผลการทดสอบรับรองเฉพาะตัวอย่างที่ได้รับการทดสอบเท่านั้น

ห้ามคัดถ่ายใบรายงานผลการทดสอบแต่เพียงบางส่วน โดยไม่ได้รับอนุญาตจากห้องปฏิบัติการทดสอบเป็นลายลักษณ์อักษร



C.E.M TECHNOLOGY (THAILAND) CO., LTD.

บริษัท ซี.อี.เอ็ม เทคโนโลยี (ไทยแลนด์) จำกัด

ห้องปฏิบัติการ : 219/43 หมู่ 12 ถนนเพชรเกษม ตำบลอ้อมน้อย อำเภอกะทู้มแบน

จังหวัดสมุทรสาคร 74130

Email- cem_report@hotmail.com โทรศัพท์ 02-441-7100-99 Fax 02-441-7176

หมายเลขปฏิบัติการ CEM-68-1837

ผลการทดสอบ

รายการทดสอบ	หน่วย	LOD ⁽³⁾	LOQ ⁽⁴⁾	ผลการทดสอบ จุดที่ 1 บริเวณบ่อบำบัดน้ำ ก่อน ระบายออกจากโครงการลงสู่ท่อ ระบายน้ำสาธารณะในซอย สุขุมวิท 41	มาตรฐานคุณภาพน้ำทิ้ง อาคารอยู่อาศัย (อาคารชุด) ประเภท ข ⁽¹⁾
				9 กรกฎาคม 2568	
pH	-	-	-	7.3	5.5-9.0
Biochemical oxygen demand (BOD)	mg/L	1	2	11	≤ 30
Total suspended solids (TSS)	mg/L	1	2	14	≤ 40
Settleable solids	ml/L	-	0.1	0.2	-
Total dissolved solids (TDS)	mg/L	1	3	294	≤ 1,000
Hydrogen sulfide (H ₂ S)	mg/L	0.3	0.5	ND ⁽⁵⁾	≤ 1.0
Total kjeldahl nitrogen (TKN)	mg/L	1	2	41	≤ 35
Oil and grease	mg/L	0.5	1.6	< 1.6	≤ 20
ลักษณะตัวอย่าง				สีเหลืองใส มีตะกอน	

ใบรายงานผลการทดสอบรับรองเฉพาะตัวอย่างที่ได้รับการทดสอบเท่านั้น

ห้ามคัดถ่ายใบรายงานผลการทดสอบแต่เพียงบางส่วน โดยไม่ได้รับอนุญาตจากห้องปฏิบัติการทดสอบเป็นลายลักษณ์อักษร

ผลการทดสอบ (ต่อ)

รายการทดสอบ	หน่วย	LOD ⁽³⁾	LOQ ⁽⁴⁾	ผลการทดสอบ จุดที่ 2 คุณภาพน้ำสระว่ายน้ำ บริเวณส่วนลึก	มาตรฐาน คุณภาพน้ำ สระว่ายน้ำ ⁽²⁾
				9 กรกฎาคม 2568	
TCB	MPN/100 mL	1.1	-	ND ⁽⁵⁾	≤ 10
FCB	MPN/100 mL	1.1	-	ND ⁽⁵⁾	ไม่พบ
<i>Staphylococcus aureus</i>	MPN/100 mL	1.1	-	ND ⁽⁵⁾	ไม่พบ
<i>Pseudomonas aeruginosa</i>	MPN/100 mL	1.1	-	ND ⁽⁵⁾	ไม่พบ
<i>E.Coli</i>	MPN/100 mL	1.1	-	ND ⁽⁵⁾	ไม่พบ
ลักษณะตัวอย่าง				ไม่มีสี สี ไม่มีตะกอน	

รายการทดสอบ	หน่วย	LOD ⁽³⁾	LOQ ⁽⁴⁾	ผลการทดสอบ จุดที่ 3 คุณภาพน้ำสระว่ายน้ำ บริเวณส่วนตื้น	มาตรฐาน คุณภาพน้ำ สระว่ายน้ำ ⁽²⁾
				9 กรกฎาคม 2568	
TCB	MPN/100 mL	1.1	-	ND ⁽⁵⁾	≤ 10
FCB	MPN/100 mL	1.1	-	ND ⁽⁵⁾	ไม่พบ
<i>Staphylococcus aureus</i>	MPN/100 mL	1.1	-	ND ⁽⁵⁾	ไม่พบ
<i>Pseudomonas aeruginosa</i>	MPN/100 mL	1.1	-	ND ⁽⁵⁾	ไม่พบ
<i>E.Coli</i>	MPN/100 mL	1.1	-	ND ⁽⁵⁾	ไม่พบ
ลักษณะตัวอย่าง				ไม่มีสี สี ไม่มีตะกอน	

ใบรายงานผลการทดสอบรับรองเฉพาะตัวอย่างที่ได้รับการทดสอบเท่านั้น

ห้ามคัดถ่ายใบรายงานผลการทดสอบแต่เพียงบางส่วน โดยไม่ได้รับอนุญาตจากห้องปฏิบัติการทดสอบเป็นลายลักษณ์อักษร



C.E.M TECHNOLOGY (THAILAND) CO., LTD.

บริษัท ซี.อี.เอ็ม เทคโนโลยี (ไทยแลนด์) จำกัด

ห้องปฏิบัติการ : 219/43 หมู่ 12 ถนนเพชรเกษม ตำบลอ้อมน้อย อำเภอกระทุ่มแบน

จังหวัดสมุทรสาคร 74130

Email- cem_report@hotmail.com โทรศัพท์ 02-441-7100-99 Fax 02-441-7176

หมายเลขปฏิบัติการ CEM-68-1837

วิธีทดสอบ :	<ol style="list-style-type: none">1. pH : Standard method for the examination of water and wastewater, APHA, AWWA, WEF 24th ed., 2023, Part 4500-H⁺ B2. BOD : Standard method for the examination of water and wastewater, APHA, AWWA, WEF 24th ed., 2023, Part 5210 B3. TSS : Standard method for the examination of water and wastewater, APHA, AWWA, WEF 24th ed., 2023, Part 2540 D4. Settleable solids : Standard method for the examination of water and wastewater, APHA, AWWA, WEF 24th ed., 2023, Part 2540 F5. TDS : Standard method for the examination of water and wastewater, APHA, AWWA, WEF 24th ed., 2023, Part 2540 C6. H₂S : Standard method for the examination of water and wastewater, APHA, AWWA, WEF 24th ed., 2023, Part 4500-S²⁻ F; Calculation7. Oil and grease : Standard method for the examination of water and wastewater, APHA, AWWA, WEF 24th ed., 2023, Part 5520 B8. TKN : Standard method for the examination of water and wastewater, APHA, AWWA, WEF 24th ed., 2023, Part 4500-N_{org} B9. TCB : Standard method for the examination of water and wastewater, APHA, AWWA, WEF 24th ed., 2023, Part 9221 B10. FCB : Standard method for the examination of water and wastewater, APHA, AWWA, WEF 24th ed., 2023, Part 9221 B, 9221 E11. <i>Staphylococcus aureus</i> : Standard method for the examination of water and wastewater, APHA, AWWA, WEF 24th ed., 2023, Part 9213 B12. <i>Pseudomonas aeruginosa</i> : Standard method for the examination of water and wastewater, APHA, AWWA, WEF 24th ed., 2023, Part 9213 F13. <i>E.coli</i> : Standard method for the examination of water and wastewater, APHA, AWWA, WEF 24th ed., 2023, Part 9221 G
-------------	--

ใบรายงานผลการทดสอบรับรองเฉพาะตัวอย่างที่ได้รับการทดสอบเท่านั้น

ห้ามคัดลอกใบรายงานผลการทดสอบแต่เพียงบางส่วน โดยไม่ได้รับอนุญาตจากห้องปฏิบัติการทดสอบเป็นลายลักษณ์อักษร



C.E.M TECHNOLOGY (THAILAND) CO., LTD.

บริษัท ซี.อี.เอ็ม เทคโนโลยี (ไทยแลนด์) จำกัด

ห้องปฏิบัติการ : 219/43 หมู่ 12 ถนนเพชรเกษม ตำบลอ้อมน้อย อำเภอกระทุ่มแบน

จังหวัดสมุทรสาคร 74130

Email- cem_report@hotmail.com โทรศัพท์ 02-441-7100-99 Fax 02-441-7176

หมายเลขปฏิบัติการ CEM-68-1837

หมายเหตุ⁽¹⁾ = ประกาศกระทรวงทรัพยากรธรรมชาติและสิ่งแวดล้อม เรื่อง กำหนดมาตรฐานควบคุมการระบายน้ำทิ้งจากอาคารบางประเภทและบางขนาด พ.ศ. 2567

⁽²⁾ = คำแนะนำของคณะกรรมการสาธารณสุข ฉบับที่ 1/2550 เรื่อง การควบคุมการประกอบกิจการสระว่ายน้ำ หรือกิจกรรมอื่นๆ ในทำนองเดียวกัน

⁽³⁾ = Limit of detection (ขีดจำกัดต่ำสุดของวิธีทดสอบ)

⁽⁴⁾ = Limit of quantitation (ปริมาณต่ำสุดที่สามารถตรวจหาค่าได้ในเชิงปริมาณ)

⁽⁵⁾ = Not detectable (ไม่สามารถตรวจวัดได้ ; ค่าที่ได้น้อยกว่า LOD)

C.E.M TECHNOLOGY (THAILAND) CO., LTD.

บริษัท ซี.อี.เอ็ม เทคโนโลยี (ไทยแลนด์) จำกัด

หมายเหตุ 2 : ผู้เก็บตัวอย่าง นายวิชญ์ภาส ไชยสาส์น

ใบรายงานผลการทดสอบรับรองเฉพาะตัวอย่างที่ได้รับการทดสอบเท่านั้น

ห้ามคัดถ่ายใบรายงานผลการทดสอบแต่เพียงบางส่วน โดยไม่ได้รับอนุญาตจากห้องปฏิบัติการทดสอบเป็นลายลักษณ์อักษร

รายงานผลการทดสอบคุณภาพน้ำ

ชื่อสถานประกอบการ : นิติบุคคลอาคารชุด แอชตัน เรสซิเดนซ์ 41
สถานที่ตั้ง : ซอยสุขุมวิท 41 ถนนสุขุมวิท แขวงคลองตันเหนือ เขตวัฒนา กรุงเทพมหานคร 10110

ผลการทดสอบคุณภาพน้ำ

จุดเก็บตัวอย่าง : จุดที่ 1 บริเวณบ่อกักน้ำ ก่อนระบายออกจากโครงการลงสู่ท่อระบายน้ำสาธารณะในซอยสุขุมวิท 41
จุดที่ 2 คุณภาพน้ำสระว่ายน้ำ บริเวณส่วนลึก
จุดที่ 3 คุณภาพน้ำสระว่ายน้ำ บริเวณส่วนตื้น

สถานที่เก็บตัวอย่าง : โครงการ แอชตัน เรสซิเดนซ์ 41 (ASHTON RESIDENCE 41)
ซอยสุขุมวิท 41 ถนนสุขุมวิท แขวงคลองตันเหนือ เขตวัฒนา กรุงเทพมหานคร 10110

วันที่เก็บตัวอย่าง : 7 สิงหาคม 2568 วันที่รับตัวอย่าง : 8 สิงหาคม 2568
วันที่ทดสอบ : 8-25 สิงหาคม 2568 วันที่ออกรายงาน : 27 สิงหาคม 2568

เครื่องมือ : Analytical balance "Sartorius" Model BSA Series, Serial No. SWB3139614148, ID No. CI-01-003
DO meter "YSI" Model 5000/5100, Serial No. 18L109487, ID No. WW-15-001
Incubator "Binder" Model KB240, Serial No. 20180000012164, ID No. WW-16-001
Oven "Mettler" Model MEM-1 UF55, Serial No. B219.0142, ID No. WW-05-002
pH meter "Thermo fisher" Model orion versaster pro, Serial No. 12260, ID No. WW-03-001
Distillation unit vepodest "Gerhardt" Model VAP 200, Serial No. 5200 18 0181, ID No. WW-20-001
Turbosog "Gerhardt" Model TUR, Serial No. 6300 18 0137, ID No. WW-21-001
Rotary evaporator "KNF" Model RC600, Serial No. 6.12360309, ID No. WW-17-001

ใบรายงานผลการทดสอบรับรองเฉพาะตัวอย่างที่ได้รับการทดสอบเท่านั้น

ห้ามคัดลอกใบรายงานผลการทดสอบแต่เพียงบางส่วน โดยไม่ได้รับอนุญาตจากห้องปฏิบัติการทดสอบเป็นลายลักษณ์อักษร

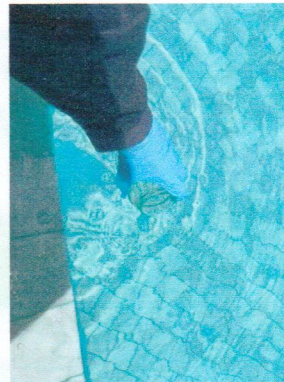
รูปภาพการเก็บ
ตัวอย่าง :



จุดที่ 1 บริเวณบ่อกักน้ำ ก่อนระบายออกจาก
โครงการลงสู่ท่อระบายน้ำสาธารณะในซอย
สุขุมวิท 41



จุดที่ 2 คุณภาพน้ำสระว่ายน้ำ บริเวณส่วนลึก



จุดที่ 3 คุณภาพน้ำสระว่ายน้ำ บริเวณส่วนตื้น

ใบรายงานผลการทดสอบรับรองเฉพาะตัวอย่างที่ได้รับการทดสอบเท่านั้น

ห้ามคัดถ่ายใบรายงานผลการทดสอบแต่เพียงบางส่วน โดยไม่ได้รับอนุญาตจากห้องปฏิบัติการทดสอบเป็นลายลักษณ์อักษร

ผลการทดสอบ

รายการทดสอบ	หน่วย	LOD ⁽¹⁾	LOQ ⁽²⁾	ผลการทดสอบ จุดที่ 1 บริเวณบ่อกักน้ำ ก่อน ระบายออกจากโครงการลงสู่ท่อ ระบายน้ำสาธารณะในซอย สุขุมวิท 41	มาตรฐานคุณภาพน้ำทิ้ง อาคารอยู่อาศัย (อาคารชุด) ประเภท ข ⁽³⁾
				7 สิงหาคม 2568	
pH	-	-	-	7.2	5.5-9.0
Biochemical oxygen demand (BOD)	mg/L	1	2	15	≤ 30
Total suspended solids (TSS)	mg/L	1	2	20	≤ 40
Settleable solids	ml/L	-	0.1	< 0.1	-
Total dissolved solids (TDS)	mg/L	1	3	395	≤ 1,000
Hydrogen sulfide (H ₂ S)	mg/L	0.3	0.5	ND ⁽⁵⁾	≤ 1.0
Total kjeldahl nitrogen (TKN)	mg/L	1	2	49	≤ 35
Oil and grease	mg/L	0.5	1.6	< 1.6	≤ 20
ลักษณะตัวอย่าง				สีเหลือง ขุ่นเล็กน้อย มีตะกอน	

ใบรายงานผลการทดสอบรับรองเฉพาะตัวอย่างที่ได้รับการทดสอบเท่านั้น

ห้ามคัดถ่ายใบรายงานผลการทดสอบแต่เพียงบางส่วน โดยไม่ได้รับอนุญาตจากห้องปฏิบัติการทดสอบเป็นลายลักษณ์อักษร

ผลการทดสอบ (ต่อ)

รายการทดสอบ	หน่วย	LOD ⁽¹⁾	LOQ ⁽²⁾	ผลการทดสอบ จุดที่ 2 คุณภาพน้ำสระว่ายน้ำ บริเวณส่วนลึก	มาตรฐาน คุณภาพน้ำ สระว่ายน้ำ ⁽⁴⁾
				7 สิงหาคม 2568	
Total coliform bacteria (TCB)	MPN/100 mL	1.1	-	ND ⁽⁵⁾	≤ 10
Fecal coliform bacteria (FCB)	MPN/100 mL	1.1	-	ND ⁽⁵⁾	ไม่พบ
<i>Staphylococcus aureus</i>	MPN/100 mL	1.1	-	ND ⁽⁵⁾	ไม่พบ
<i>Pseudomonas aeruginosa</i>	MPN/100 mL	1.1	-	ND ⁽⁵⁾	ไม่พบ
<i>E.Coli</i>	MPN/100 mL	1.1	-	ND ⁽⁵⁾	ไม่พบ
ลักษณะตัวอย่าง				ไม่มีสี สี ไม่มีตะกอน	

รายการทดสอบ	หน่วย	LOD ⁽¹⁾	LOQ ⁽²⁾	ผลการทดสอบ จุดที่ 3 คุณภาพน้ำสระว่ายน้ำ บริเวณส่วนตื้น	มาตรฐาน คุณภาพน้ำ สระว่ายน้ำ ⁽⁴⁾
				7 สิงหาคม 2568	
Total coliform bacteria (TCB)	MPN/100 mL	1.1	-	ND ⁽⁵⁾	≤ 10
Fecal coliform bacteria (FCB)	MPN/100 mL	1.1	-	ND ⁽⁵⁾	ไม่พบ
<i>Staphylococcus aureus</i>	MPN/100 mL	1.1	-	ND ⁽⁵⁾	ไม่พบ
<i>Pseudomonas aeruginosa</i>	MPN/100 mL	1.1	-	ND ⁽⁵⁾	ไม่พบ
<i>E.Coli</i>	MPN/100 mL	1.1	-	ND ⁽⁵⁾	ไม่พบ
ลักษณะตัวอย่าง				ไม่มีสี สี ไม่มีตะกอน	

ใบรายงานผลการทดสอบรับรองเฉพาะตัวอย่างที่ได้รับการทดสอบเท่านั้น

ห้ามคัดถ่ายใบรายงานผลการทดสอบแต่เพียงบางส่วน โดยไม่ได้รับอนุญาตจากห้องปฏิบัติการทดสอบเป็นลายลักษณ์อักษร



C.E.M TECHNOLOGY (THAILAND) CO., LTD.

บริษัท ซี.อี.เอ็ม เทคโนโลยี (ไทยแลนด์) จำกัด

ห้องปฏิบัติการ : 219/43 หมู่ 12 ถนนเพชรเกษม ตำบลอ้อมน้อย อำเภอกระทุ่มแบน

จังหวัดสมุทรสาคร 74130

Email- cem_report@hotmail.com โทรศัพท์ 02-441-7100-99 Fax 02-441-7176

หมายเลขปฏิบัติการ CEM-68-2102

วิธีทดสอบ :	<ol style="list-style-type: none">1. pH : Standard method for the examination of water and wastewater, APHA, AWWA, WEF 24th ed., 2023, Part 4500-H⁺ B2. Biochemical oxygen demand (BOD) : Standard method for the examination of water and wastewater, APHA, AWWA, WEF 24th ed., 2023, Part 5210 B3. Total suspended solids (TSS) : Standard method for the examination of water and wastewater, APHA, AWWA, WEF 24th ed., 2023, Part 2540 D4. Settleable solids : Standard method for the examination of water and wastewater, APHA, AWWA, WEF 24th ed., 2023, Part 2540 F5. Total dissolved solids (TDS) : Standard method for the examination of water and wastewater, APHA, AWWA, WEF 24th ed., 2023, Part 2540 C6. Hydrogen sulfide (H₂S) : Standard method for the examination of water and wastewater, APHA, AWWA, WEF 24th ed., 2023, Part 4500-S²⁻ F; Calculation7. Oil and grease : Standard method for the examination of water and wastewater, APHA, AWWA, WEF 24th ed., 2023, Part 5520 B8. Total kjeldahl nitrogen (TKN) : Standard method for the examination of water and wastewater, APHA, AWWA, WEF 24th ed., 2023, Part 4500-N_{org} B9. Total coliform bacteria (TCB) : Standard method for the examination of water and wastewater, APHA, AWWA, WEF 24th ed., 2023, Part 9221 B10. Fecal coliform bacteria (FCB) : Standard method for the examination of water and wastewater, APHA, AWWA, WEF 24th ed., 2023, Part 9221 B, 9221 E11. <i>Staphylococcus aureus</i> : Standard method for the examination of water and wastewater, APHA, AWWA, WEF 24th ed., 2023, Part 9213 B12. <i>Pseudomonas aeruginosa</i> : Standard method for the examination of water and wastewater, APHA, AWWA, WEF 24th ed., 2023, Part 9213 F13. <i>E.coli</i> : Standard method for the examination of water and wastewater, APHA, AWWA, WEF 24th ed., 2023, Part 9221 G
-------------	---

ใบรายงานผลการทดสอบรับรองเฉพาะตัวอย่างที่ได้รับการทดสอบเท่านั้น

ห้ามคัดลอกใบรายงานผลการทดสอบแต่เพียงบางส่วน โดยไม่ได้รับอนุญาตจากห้องปฏิบัติการทดสอบเป็นลายลักษณ์อักษร

หมายเหตุ ⁽¹⁾ = Limit of detection (ขีดจำกัดต่ำสุดของวิธีทดสอบ)

⁽²⁾ = Limit of quantitation (ปริมาณต่ำสุดที่สามารถตรวจหาค่าได้ในเชิงปริมาณ)

⁽³⁾ = ประกาศกระทรวงทรัพยากรธรรมชาติและสิ่งแวดล้อม เรื่อง กำหนดมาตรฐานควบคุมการระบายน้ำทิ้งจากอาคารบางประเภทและบางขนาด พ.ศ. 2567

⁽⁴⁾ = คำแนะนำของคณะกรรมการสาธารณสุข ฉบับที่ 1/2550 เรื่อง การควบคุมการประกอบกิจการสระว่ายน้ำ หรือกิจกรรมอื่นๆ ในทำนองเดียวกัน

⁽⁵⁾ = Not detectable (ไม่สามารถตรวจวัดได้ ; ค่าที่ได้น้อยกว่า LOD)

หมายเหตุ 2 : ผู้เก็บตัวอย่าง นายเจษฎาภรณ์ ภูมิ

ใบรายงานผลการทดสอบรับรองเฉพาะตัวอย่างที่ได้รับการทดสอบเท่านั้น

ห้ามคัดถ่ายใบรายงานผลการทดสอบแต่เพียงบางส่วน โดยไม่ได้รับอนุญาตจากห้องปฏิบัติการทดสอบเป็นลายลักษณ์อักษร

รายงานผลการทดสอบคุณภาพน้ำ

ชื่อสถานประกอบการ : นิติบุคคลอาคารชุด แอชตัน เรสซิเดนซ์ 41
สถานที่ตั้ง : ซอยสุขุมวิท 41 ถนนสุขุมวิท แขวงคลองตันเหนือ เขตวัฒนา กรุงเทพมหานคร 10110

ผลการทดสอบคุณภาพน้ำ

จุดเก็บตัวอย่าง : จุดที่ 1 บริเวณบ่อพักน้ำ ก่อนระบายออกจากโครงการลงสู่ท่อระบายน้ำสาธารณะในซอยสุขุมวิท 41
จุดที่ 2 คุณภาพน้ำสระว่ายน้ำ บริเวณส่วนลึก
จุดที่ 3 คุณภาพน้ำสระว่ายน้ำ บริเวณส่วนตื้น

สถานที่เก็บตัวอย่าง : โครงการ แอชตัน เรสซิเดนซ์ 41 (ASHTON RESIDENCE 41)
ซอยสุขุมวิท 41 ถนนสุขุมวิท แขวงคลองตันเหนือ เขตวัฒนา กรุงเทพมหานคร 10110

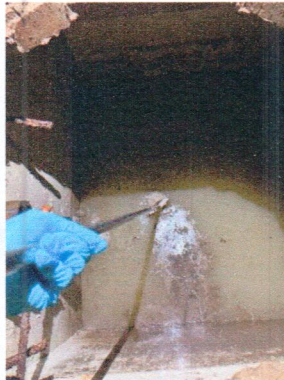
วันที่เก็บตัวอย่าง : 4 กันยายน 2568 วันที่รับตัวอย่าง : 5 กันยายน 2568
วันที่ทดสอบ : 5-23 กันยายน 2568 วันที่ออกรายงาน : 27 กันยายน 2568

เครื่องมือ : Analytical balance “Sartorius” Model BSA Series, Serial No. SWB3139614148, ID No. CI-01-003
DO meter “YSI” Model 5000/5100, Serial No. 18L109487, ID No. WW-15-001
Incubator “Binder” Model KB240, Serial No. 20180000012164, ID No. WW-16-001
Oven “Memmert” Model MEM-1 UF55, Serial No. B219.0142, ID No. WW-05-002
pH meter “Thermo fisher” Model orion versaster pro, Serial No. 12260, ID No. WW-03-001
Distillation unit vepodest “Gerhardt” Model VAP 200, Serial No. 5200 18 0181, ID No. WW-20-001
Turbosog “Gerhardt” Model TUR, Serial No. 6300 18 0137, ID No. WW-21-001
Rotary evaporator “KNF” Model RC600, Serial No. 6.12360309, ID No. WW-17-001

ใบรายงานผลการทดสอบรับรองเฉพาะตัวอย่างที่ได้รับการทดสอบเท่านั้น

ห้ามคัดถ่ายใบรายงานผลการทดสอบแต่เพียงบางส่วน โดยไม่ได้รับอนุญาตจากห้องปฏิบัติการทดสอบเป็นลายลักษณ์อักษร

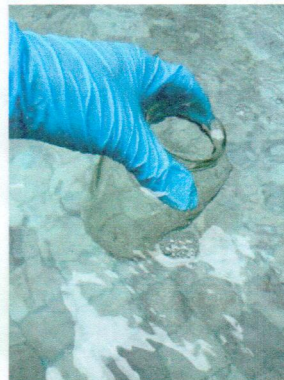
รูปภาพการเก็บ
ตัวอย่าง :



จุดที่ 1 บริเวณบ่อพักน้ำ ก่อนระบายออกจากโครงการ
ลงสู่ท่อระบายน้ำสาธารณะในซอยสุขุมวิท 41



จุดที่ 2 คุณภาพน้ำสระว่ายน้ำ บริเวณส่วนลึก



จุดที่ 3 คุณภาพน้ำสระว่ายน้ำ บริเวณส่วนตื้น

ใบรายงานผลการทดสอบรับรองเฉพาะตัวอย่างที่ได้รับการทดสอบเท่านั้น

ห้ามคัดถ่ายใบรายงานผลการทดสอบแต่เพียงบางส่วน โดยไม่ได้รับอนุญาตจากห้องปฏิบัติการทดสอบเป็นลายลักษณ์อักษร

ผลการทดสอบ

รายการทดสอบ	หน่วย	LOD ⁽¹⁾	LOQ ⁽²⁾	ผลการทดสอบ จุดที่ 1 บริเวณบ่อกักน้ำ ก่อน ระบายออกจากโครงการลงสู่ท่อ ระบายน้ำสาธารณะในซอย สุขุมวิท 41	มาตรฐานคุณภาพน้ำทิ้ง อาคารอยู่อาศัย (อาคารชุด) ประเภท ข ⁽³⁾
				4 กันยายน 2568	
pH	-	-	-	7.3	5.5-9.0
Biochemical oxygen demand (BOD)	mg/L	1	2	27	≤ 30
Total suspended solids (TSS)	mg/L	1	2	26	≤ 40
Settleable solids	ml/L	-	0.1	0.2	-
Total dissolved solids (TDS)	mg/L	1	3	312	≤ 1,000
Hydrogen sulfide (H ₂ S)	mg/L	0.3	0.5	ND ⁽⁵⁾	≤ 1.0
Total kjeldahl nitrogen (TKN)	mg/L	1	2	60	≤ 35
Oil and grease	mg/L	0.5	1.6	< 1.6	≤ 20
ลักษณะตัวอย่าง				สีเหลือง ขุ่นเล็กน้อย มีตะกอน	

ใบรายงานผลการทดสอบรับรองเฉพาะตัวอย่างที่ได้รับการทดสอบเท่านั้น

ห้ามคัดถ่ายใบรายงานผลการทดสอบแต่เพียงบางส่วน โดยไม่ได้รับอนุญาตจากห้องปฏิบัติการทดสอบเป็นลายลักษณ์อักษร

ผลการทดสอบ (ต่อ)

รายการทดสอบ	หน่วย	LOD ⁽¹⁾	LOQ ⁽²⁾	ผลการทดสอบ จุดที่ 2 คุณภาพน้ำสระว่ายน้ำ บริเวณส่วนลึก	มาตรฐาน คุณภาพน้ำ สระว่ายน้ำ ⁽⁴⁾
				4 กันยายน 2568	
Total coliform bacteria (TCB)	MPN/100 mL	1.1	-	ND ⁽⁵⁾	≤ 10
Fecal coliform bacteria (FCB)	MPN/100 mL	1.1	-	ND ⁽⁵⁾	ไม่พบ
<i>Staphylococcus aureus</i>	MPN/100 mL	1.1	-	ND ⁽⁵⁾	ไม่พบ
<i>Pseudomonas aeruginosa</i>	MPN/100 mL	1.1	-	ND ⁽⁵⁾	ไม่พบ
<i>E. Coli</i>	MPN/100 mL	1.1	-	ND ⁽⁵⁾	ไม่พบ
ลักษณะตัวอย่าง				ไม่มีสี สี ไม่มีตะกอน	

รายการทดสอบ	หน่วย	LOD ⁽¹⁾	LOQ ⁽²⁾	ผลการทดสอบ จุดที่ 3 คุณภาพน้ำสระว่ายน้ำ บริเวณส่วนตื้น	มาตรฐาน คุณภาพน้ำ สระว่ายน้ำ ⁽⁴⁾
				4 กันยายน 2568	
Total coliform bacteria (TCB)	MPN/100 mL	1.1	-	ND ⁽⁵⁾	≤ 10
Fecal coliform bacteria (FCB)	MPN/100 mL	1.1	-	ND ⁽⁵⁾	ไม่พบ
<i>Staphylococcus aureus</i>	MPN/100 mL	1.1	-	ND ⁽⁵⁾	ไม่พบ
<i>Pseudomonas aeruginosa</i>	MPN/100 mL	1.1	-	ND ⁽⁵⁾	ไม่พบ
<i>E. Coli</i>	MPN/100 mL	1.1	-	ND ⁽⁵⁾	ไม่พบ
ลักษณะตัวอย่าง				ไม่มีสี สี ไม่มีตะกอน	

ใบรายงานผลการทดสอบรับรองเฉพาะตัวอย่างที่ได้รับการทดสอบเท่านั้น

ห้ามคัดถ่ายใบรายงานผลการทดสอบแต่เพียงบางส่วน โดยไม่ได้รับอนุญาตจากห้องปฏิบัติการทดสอบเป็นลายลักษณ์อักษร

วิธีทดสอบ :	<ol style="list-style-type: none">1. pH : Standard method for the examination of water and wastewater, APHA, AWWA, WEF 24th ed., 2023, Part 4500-H⁺ B2. Biochemical oxygen demand (BOD) : Standard method for the examination of water and wastewater, APHA, AWWA, WEF 24th ed., 2023, Part 5210 B3. Total suspended solids (TSS) : Standard method for the examination of water and wastewater, APHA, AWWA, WEF 24th ed., 2023, Part 2540 D4. Settleable solids : Standard method for the examination of water and wastewater, APHA, AWWA, WEF 24th ed., 2023, Part 2540 F5. Total dissolved solids (TDS) : Standard method for the examination of water and wastewater, APHA, AWWA, WEF 24th ed., 2023, Part 2540 C6. Hydrogen sulfide (H₂S) : Standard method for the examination of water and wastewater, APHA, AWWA, WEF 24th ed., 2023, Part 4500-S²⁻ F; Calculation7. Oil and grease : Standard method for the examination of water and wastewater, APHA, AWWA, WEF 24th ed., 2023, Part 5520 B8. Total kjeldahl nitrogen (TKN) : Standard method for the examination of water and wastewater, APHA, AWWA, WEF 24th ed., 2023, Part 4500-N_{org} B9. Total coliform bacteria (TCB) : Standard method for the examination of water and wastewater, APHA, AWWA, WEF 24th ed., 2023, Part 9221 B10. Fecal coliform bacteria (FCB) : Standard method for the examination of water and wastewater, APHA, AWWA, WEF 24th ed., 2023, Part 9221 B, 9221 E11. <i>Staphylococcus aureus</i> : Standard method for the examination of water and wastewater, APHA, AWWA, WEF 24th ed., 2023, Part 9213 B12. <i>Pseudomonas aeruginosa</i> : Standard method for the examination of water and wastewater, APHA, AWWA, WEF 24th ed., 2023, Part 9213 F13. <i>E.coli</i> : Standard method for the examination of water and wastewater, APHA, AWWA, WEF 24th ed., 2023, Part 9221 G
-------------	---

ใบรายงานผลการทดสอบรับรองเฉพาะตัวอย่างที่ได้รับการทดสอบเท่านั้น

ห้ามคัดถ่ายใบรายงานผลการทดสอบแต่เพียงบางส่วน โดยไม่ได้รับอนุญาตจากห้องปฏิบัติการทดสอบเป็นลายลักษณ์อักษร

หมายเหตุ ⁽¹⁾ = Limit of detection (ขีดจำกัดต่ำสุดของวิธีทดสอบ)

⁽²⁾ = Limit of quantitation (ปริมาณต่ำสุดที่สามารถตรวจหาค่าได้ในเชิงปริมาณ)

⁽³⁾ = ประกาศกระทรวงทรัพยากรธรรมชาติและสิ่งแวดล้อม เรื่อง กำหนดมาตรฐานควบคุมการระบายน้ำทิ้งจากอาคารบางประเภทและบางขนาด พ.ศ. 2567

⁽⁴⁾ = คำแนะนำของคณะกรรมการสาธารณสุข ฉบับที่ 1/2550 เรื่อง การควบคุมการประกอบกิจการสระว่ายน้ำ หรือกิจกรรมอื่นๆ ในทำนองเดียวกัน

⁽⁵⁾ = Not detectable (ไม่สามารถตรวจวัดได้ ; ค่าที่ได้ต่ำกว่า LOD)

หมายเหตุ 2 : ผู้เก็บตัวอย่าง นางสาวมนัสวี คามภู

บริษัท ซี.อี.เอ็ม เทคโนโลยี (ไทยแลนด์) จำกัด

ใบรายงานผลการทดสอบรับรองเฉพาะตัวอย่างที่ได้รับการทดสอบเท่านั้น

ห้ามคัดลอกใบรายงานผลการทดสอบแต่เพียงบางส่วน โดยไม่ได้รับอนุญาตจากห้องปฏิบัติการทดสอบเป็นลายลักษณ์อักษร

รายงานผลการทดสอบคุณภาพน้ำ

ชื่อสถานประกอบการ : นิติบุคคลอาคารชุด แอชตัน เรสซิเดนซ์ 41

สถานที่ตั้ง : ซอยสุขุมวิท 41 ถนนสุขุมวิท แขวงคลองตันเหนือ เขตวัฒนา กรุงเทพมหานคร 10110

ผลการทดสอบคุณภาพน้ำ

จุดเก็บตัวอย่าง : จุดที่ 1 บริเวณบ่อพักน้ำ ก่อนระบายออกจากโครงการลงสู่ท่อระบายน้ำสาธารณะในซอยสุขุมวิท 41
จุดที่ 2 คุณภาพน้ำสระว่ายน้ำ บริเวณส่วนลึก
จุดที่ 3 คุณภาพน้ำสระว่ายน้ำ บริเวณส่วนตื้น

สถานที่เก็บตัวอย่าง : โครงการ แอชตัน เรสซิเดนซ์ 41 (ASHTON RESIDENCE 41)
ซอยสุขุมวิท 41 ถนนสุขุมวิท แขวงคลองตันเหนือ เขตวัฒนา กรุงเทพมหานคร 10110

วันที่เก็บตัวอย่าง : 9 ตุลาคม 2568 วันที่รับตัวอย่าง : 10 ตุลาคม 2568

วันที่ทดสอบ : 10-27 ตุลาคม 2568 วันที่ออกรายงาน : 3 พฤศจิกายน 2568

เครื่องมือ : Analytical balance "Sartorius" Model BSA Series, Serial No. SWB3139614148, ID No. CI-01-003
DO meter "YSI" Model 5000/5100, Serial No. 18L109487, ID No. WW-15-001
Incubator "Binder" Model KB240, Serial No. 20180000012164, ID No. WW-16-001
Oven "Mettler" Model MEM-1 UF55, Serial No. B219.0142, ID No. WW-05-002
pH meter "Thermo fisher" Model orion versaster pro, Serial No. 12260, ID No. WW-03-001
Distillation unit vepodest "Gerhardt" Model VAP 200, Serial No. 5200 18 0181, ID No. WW-20-001
Turbosog "Gerhardt" Model TUR, Serial No. 6300 18 0137, ID No. WW-21-001
Rotary evaporator "KNF" Model RC600, Serial No. 6.12360309, ID No. WW-17-001

ใบรายงานผลการทดสอบรับรองเฉพาะตัวอย่างที่ได้รับการทดสอบเท่านั้น

ห้ามคัดถ่ายใบรายงานผลการทดสอบแต่เพียงบางส่วน โดยไม่ได้รับอนุญาตจากห้องปฏิบัติการทดสอบเป็นลายลักษณ์อักษร

ผลการทดสอบ

รายการทดสอบ	หน่วย	LOD ⁽¹⁾	LOQ ⁽²⁾	ผลการทดสอบ จุดที่ 1 บริเวณบ่อกักน้ำ ก่อน ระบายออกจากโครงการลงสู่ท่อ ระบายน้ำสาธารณะในซอย สุขุมวิท 41	มาตรฐานคุณภาพน้ำทิ้ง อาคารอยู่อาศัย (อาคารชุด) ประเภท ข ⁽³⁾
				9 ตุลาคม 2568	
pH	-	-	-	7.3	5.5-9.0
Biochemical oxygen demand (BOD)	mg/L	1	2	18	≤ 30
Total suspended solids (TSS)	mg/L	1	2	39	≤ 40
Settleable solids	ml/L	-	0.1	0.3	-
Total dissolved solids (TDS)	mg/L	1	3	274	≤ 1,000
Hydrogen sulfide (H ₂ S)	mg/L	0.3	0.5	ND ⁽⁵⁾	≤ 1.0
Total kjeldahl nitrogen (TKN)	mg/L	1	2	34	≤ 35
Oil and grease	mg/L	0.5	1.6	1.6	≤ 20
ลักษณะตัวอย่าง				สีเหลือง ขุ่นเล็กน้อย มีตะกอน	

ใบรายงานผลการทดสอบรับรองเฉพาะตัวอย่างที่ได้รับการทดสอบเท่านั้น

ห้ามคัดถ่ายใบรายงานผลการทดสอบแต่เพียงบางส่วน โดยไม่ได้รับอนุญาตจากห้องปฏิบัติการทดสอบเป็นลายลักษณ์อักษร

ผลการทดสอบ (ต่อ)

รายการทดสอบ	หน่วย	LOD ⁽¹⁾	LOQ ⁽²⁾	ผลการทดสอบ จุดที่ 2 คุณภาพน้ำสระว่ายน้ำ บริเวณส่วนลึก	มาตรฐาน คุณภาพน้ำ สระว่ายน้ำ ⁽⁴⁾
				9 ตุลาคม 2568	
Total coliform bacteria (TCB)	MPN/100 mL	1.1	-	ND ⁽⁵⁾	≤ 10
Fecal coliform bacteria (FCB)	MPN/100 mL	1.1	-	ND ⁽⁵⁾	ไม่พบ
<i>Staphylococcus aureus</i>	MPN/100 mL	1.1	-	ND ⁽⁵⁾	ไม่พบ
<i>Pseudomonas aeruginosa</i>	MPN/100 mL	1.1	-	ND ⁽⁵⁾	ไม่พบ
<i>E. Coli</i>	MPN/100 mL	1.1	-	ND ⁽⁵⁾	ไม่พบ
ลักษณะตัวอย่าง				ไม่มีสี สี ไม่มีตะกอน	

รายการทดสอบ	หน่วย	LOD ⁽¹⁾	LOQ ⁽²⁾	ผลการทดสอบ จุดที่ 3 คุณภาพน้ำสระว่ายน้ำ บริเวณส่วนตื้น	มาตรฐาน คุณภาพน้ำ สระว่ายน้ำ ⁽⁴⁾
				9 ตุลาคม 2568	
Total coliform bacteria (TCB)	MPN/100 mL	1.1	-	ND ⁽⁵⁾	≤ 10
Fecal coliform bacteria (FCB)	MPN/100 mL	1.1	-	ND ⁽⁵⁾	ไม่พบ
<i>Staphylococcus aureus</i>	MPN/100 mL	1.1	-	ND ⁽⁵⁾	ไม่พบ
<i>Pseudomonas aeruginosa</i>	MPN/100 mL	1.1	-	ND ⁽⁵⁾	ไม่พบ
<i>E. Coli</i>	MPN/100 mL	1.1	-	ND ⁽⁵⁾	ไม่พบ
ลักษณะตัวอย่าง				ไม่มีสี สี ไม่มีตะกอน	

ใบรายงานผลการทดสอบรับรองเฉพาะตัวอย่างที่ได้รับการทดสอบเท่านั้น

ห้ามคัดถ่ายใบรายงานผลการทดสอบแต่เพียงบางส่วน โดยไม่ได้รับอนุญาตจากห้องปฏิบัติการทดสอบ

มาตรฐาน วิธีการ ทดสอบ :	<ol style="list-style-type: none"> 1. pH : Standard method for the examination of water and wastewater, APHA, AWWA, WEF 24th ed., 2023, Part 4500-H⁺ B 2. Biochemical oxygen demand (BOD) : Standard method for the examination of water and wastewater, APHA, AWWA, WEF 24th ed., 2023, Part 5210 B 3. Total suspended solids (TSS) : Standard method for the examination of water and wastewater, APHA, AWWA, WEF 24th ed., 2023, Part 2540 D 4. Settleable solids : Standard method for the examination of water and wastewater, APHA, AWWA, WEF 24th ed., 2023, Part 2540 F 5. Total dissolved solids (TDS) : Standard method for the examination of water and wastewater, APHA, AWWA, WEF 24th ed., 2023, Part 2540 C 6. Hydrogen sulfide (H₂S) : Standard method for the examination of water and wastewater, APHA, AWWA, WEF 24th ed., 2023, Part 4500-S²⁻ F; Calculation 7. Oil and grease : Standard method for the examination of water and wastewater, APHA, AWWA, WEF 24th ed., 2023, Part 5520 B 8. Total kjeldahl nitrogen (TKN) : Standard method for the examination of water and wastewater, APHA, AWWA, WEF 24th ed., 2023, Part 4500-N_{org} B 9. Total coliform bacteria (TCB) : Standard method for the examination of water and wastewater, APHA, AWWA, WEF 24th ed., 2023, Part 9221 B 10. Fecal coliform bacteria (FCB) : Standard method for the examination of water and wastewater, APHA, AWWA, WEF 24th ed., 2023, Part 9221 B, 9221 E 11. <i>Staphylococcus aureus</i> : Standard method for the examination of water and wastewater, APHA, AWWA, WEF 24th ed., 2023, Part 9213 B 12. <i>Pseudomonas aeruginosa</i> : Standard method for the examination of water and wastewater, APHA, AWWA, WEF 24th ed., 2023, Part 9213 F 13. <i>E.coli</i> : Standard method for the examination of water and wastewater, APHA, AWWA, WEF 24th ed., 2023, Part 9221 G
--	---

ใบรายงานผลการทดสอบรับรองเฉพาะตัวอย่างที่ได้รับการทดสอบเท่านั้น

ห้ามคัดถ่ายใบรายงานผลการทดสอบแต่เพียงบางส่วน โดยไม่ได้รับอนุญาตจากห้องปฏิบัติการทดสอบเป็นลายลักษณ์อักษร

หมายเหตุ ⁽¹⁾ = Limit of detection (ขีดจำกัดต่ำสุดของวิธีทดสอบ)

⁽²⁾ = Limit of quantitation (ปริมาณต่ำสุดที่สามารถตรวจหาค่าได้ในเชิงปริมาณ)

⁽³⁾ = ประกาศกระทรวงทรัพยากรธรรมชาติและสิ่งแวดล้อม เรื่อง กำหนดมาตรฐานควบคุมการระบายน้ำทิ้งจากอาคารบางประเภทและบางขนาด พ.ศ. 2567

⁽⁴⁾ = คำแนะนำของคณะกรรมการสาธารณสุข ฉบับที่ 1/2550 เรื่อง การควบคุมการประกอบกิจการสระว่ายน้ำ หรือกิจกรรมอื่นๆ ในทำนองเดียวกัน

⁽⁵⁾ = Not detectable (ไม่สามารถตรวจวัดได้ ; ค่าที่ได้น้อยกว่า LOD)

ผู้แทนตัวอย่าง : นางสาวบงกชทิพย์ เกษม

ใบรายงานผลการทดสอบรับรองเฉพาะตัวอย่างที่ได้รับการทดสอบเท่านั้น

ห้ามคัดถ่ายใบรายงานผลการทดสอบแต่เพียงบางส่วน โดยไม่ได้รับอนุญาตจากห้องปฏิบัติการทดสอบเป็นลายลักษณ์อักษร

รายงานผลการทดสอบคุณภาพน้ำ

ชื่อสถานประกอบการ : นิติบุคคลอาคารชุด แอชตัน เรสซิเดนซ์ 41
สถานที่ตั้ง : ซอยสุขุมวิท 41 ถนนสุขุมวิท แขวงคลองตันเหนือ เขตวัฒนา กรุงเทพมหานคร 10110

ผลการทดสอบคุณภาพน้ำ

จุดเก็บตัวอย่าง : จุดที่ 1 บริเวณบ่อพักน้ำ ก่อนระบายออกจากโครงการลงสู่ท่อระบายน้ำสาธารณะในซอยสุขุมวิท 41
จุดที่ 2 คุณภาพน้ำสระว่ายน้ำ บริเวณส่วนลึก
จุดที่ 3 คุณภาพน้ำสระว่ายน้ำ บริเวณส่วนตื้น

สถานที่เก็บตัวอย่าง : โครงการ แอชตัน เรสซิเดนซ์ 41 (ASHTON RESIDENCE 41)
ซอยสุขุมวิท 41 ถนนสุขุมวิท แขวงคลองตันเหนือ เขตวัฒนา กรุงเทพมหานคร 10110

วันที่เก็บตัวอย่าง : 4 พฤศจิกายน 2568 วันที่รับตัวอย่าง : 5 พฤศจิกายน 2568
วันที่ทดสอบ : 5-22 พฤศจิกายน 2568 วันที่ออกรายงาน : 24 พฤศจิกายน 2568

เครื่องมือ : Analytical balance "Sartorius" Model BSA Series, Serial No. SWB3139614148, ID No. CI-01-003
DO meter "YSI" Model 5000/5100, Serial No. 18L109487, ID No. WW-15-001
Incubator "Binder" Model KB240, Serial No. 20180000012164, ID No. WW-16-001
Oven "Mettler" Model MEM-1 UF55, Serial No. B219.0142, ID No. WW-05-002
pH meter "Thermo fisher" Model orion versaster pro, Serial No. 12260, ID No. WW-03-001
Distillation unit vepodest "Gerhardt" Model VAP 200, Serial No. 5200 18 0181, ID No. WW-20-001
Turbosog "Gerhardt" Model TUR, Serial No. 6300 18 0137, ID No. WW-21-001
Rotary evaporator "KNF" Model RC600, Serial No. 6.12360309, ID No. WW-17-001

ใบรายงานผลการทดสอบรับรองเฉพาะตัวอย่างที่ได้รับการทดสอบเท่านั้น

ห้ามคัดถ่ายใบรายงานผลการทดสอบแต่เพียงบางส่วน โดยไม่ได้รับอนุญาตจากห้องปฏิบัติการทดสอบเป็นลายลักษณ์อักษร

ผลการทดสอบ

รายการทดสอบ	หน่วย	LOD ⁽¹⁾	LOQ ⁽²⁾	ผลการทดสอบ จุดที่ 1 บริเวณบ่อกักน้ำ ก่อน ระบายออกจากโครงการลงสู่ท่อ ระบายน้ำสาธารณะในซอย สุขุมวิท 41	มาตรฐานคุณภาพน้ำทิ้ง อาคารอยู่อาศัย (อาคารชุด) ประเภท ข ⁽³⁾
				4 พฤศจิกายน 2568	
pH	-	-	-	7.3	5.5-9.0
Biochemical oxygen demand (BOD)	mg/L	1	2	11	≤ 30
Total suspended solids (TSS)	mg/L	1	2	64	≤ 40
Settleable solids	ml/L	-	0.1	0.3	-
Total dissolved solids (TDS)	mg/L	1	3	192	≤ 1,000
Hydrogen sulfide (H ₂ S)	mg/L	0.3	0.5	ND ⁽⁵⁾	≤ 1.0
Total kjeldahl nitrogen (TKN)	mg/L	1	2	45	≤ 35
Oil and grease	mg/L	0.5	1.6	< 1.6	≤ 20
ลักษณะตัวอย่าง				สีเหลือง ขุ่น มีตะกอน	

ใบรายงานผลการทดสอบรับรองเฉพาะตัวอย่างที่ได้รับการทดสอบเท่านั้น

ห้ามคัดถ่ายใบรายงานผลการทดสอบแต่เพียงบางส่วน โดยไม่ได้รับอนุญาตจากห้องปฏิบัติการทดสอบเป็นลายลักษณ์อักษร

ผลการทดสอบ (ต่อ)

รายการทดสอบ	หน่วย	LOD ⁽¹⁾	LOQ ⁽²⁾	ผลการทดสอบ จุดที่ 2 คุณภาพน้ำสระว่ายน้ำ บริเวณส่วนลึก	มาตรฐาน คุณภาพน้ำ สระว่ายน้ำ ⁽⁴⁾
				4 พฤศจิกายน 2568	
Total coliform bacteria (TCB)	MPN/100 mL	1.1	-	ND ⁽⁵⁾	≤ 10
Fecal coliform bacteria (FCB)	MPN/100 mL	1.1	-	ND ⁽⁵⁾	ไม่พบ
<i>Staphylococcus aureus</i>	MPN/100 mL	1.1	-	ND ⁽⁵⁾	ไม่พบ
<i>Pseudomonas aeruginosa</i>	MPN/100 mL	1.1	-	ND ⁽⁵⁾	ไม่พบ
<i>E.Coli</i>	MPN/100 mL	1.1	-	ND ⁽⁵⁾	ไม่พบ
ลักษณะตัวอย่าง				ไม่มีสี สี ไม่มีตะกอน	

รายการทดสอบ	หน่วย	LOD ⁽¹⁾	LOQ ⁽²⁾	ผลการทดสอบ จุดที่ 3 คุณภาพน้ำสระว่ายน้ำ บริเวณส่วนตื้น	มาตรฐาน คุณภาพน้ำ สระว่ายน้ำ ⁽⁴⁾
				4 พฤศจิกายน 2568	
Total coliform bacteria (TCB)	MPN/100 mL	1.1	-	ND ⁽⁵⁾	≤ 10
Fecal coliform bacteria (FCB)	MPN/100 mL	1.1	-	ND ⁽⁵⁾	ไม่พบ
<i>Staphylococcus aureus</i>	MPN/100 mL	1.1	-	ND ⁽⁵⁾	ไม่พบ
<i>Pseudomonas aeruginosa</i>	MPN/100 mL	1.1	-	ND ⁽⁵⁾	ไม่พบ
<i>E.Coli</i>	MPN/100 mL	1.1	-	ND ⁽⁵⁾	ไม่พบ
ลักษณะตัวอย่าง				ไม่มีสี สี ไม่มีตะกอน	

ใบรายงานผลการทดสอบรับรองเฉพาะตัวอย่างที่ได้รับการทดสอบเท่านั้น

ห้ามคัดถ่ายใบรายงานผลการทดสอบแต่เพียงบางส่วน โดยไม่ได้รับอนุญาตจากห้องปฏิบัติการทดสอบแห่งนี้

<p>มาตรฐาน วิธีการ ทดสอบ :</p>	<ol style="list-style-type: none"> 1. pH : Standard method for the examination of water and wastewater, APHA, AWWA, WEF 24th ed., 2023, Part 4500-H⁺ B 2. Biochemical oxygen demand (BOD) : Standard method for the examination of water and wastewater, APHA, AWWA, WEF 24th ed., 2023, Part 5210 B 3. Total suspended solids (TSS) : Standard method for the examination of water and wastewater, APHA, AWWA, WEF 24th ed., 2023, Part 2540 D 4. Settleable solids : Standard method for the examination of water and wastewater, APHA, AWWA, WEF 24th ed., 2023, Part 2540 F 5. Total dissolved solids (TDS) : Standard method for the examination of water and wastewater, APHA, AWWA, WEF 24th ed., 2023, Part 2540 C 6. Hydrogen sulfide (H₂S) : Standard method for the examination of water and wastewater, APHA, AWWA, WEF 24th ed., 2023, Part 4500-S²⁻ F; Calculation 7. Oil and grease : Standard method for the examination of water and wastewater, APHA, AWWA, WEF 24th ed., 2023, Part 5520 B 8. Total kjeldahl nitrogen (TKN) : Standard method for the examination of water and wastewater, APHA, AWWA, WEF 24th ed., 2023, Part 4500-N_{org} B 9. Total coliform bacteria (TCB) : Standard method for the examination of water and wastewater, APHA, AWWA, WEF 24th ed., 2023, Part 9221 B 10. Fecal coliform bacteria (FCB) : Standard method for the examination of water and wastewater, APHA, AWWA, WEF 24th ed., 2023, Part 9221 B, 9221 E 11. <i>Staphylococcus aureus</i> : Standard method for the examination of water and wastewater, APHA, AWWA, WEF 24th ed., 2023, Part 9213 B 12. <i>Pseudomonas aeruginosa</i> : Standard method for the examination of water and wastewater, APHA, AWWA, WEF 24th ed., 2023, Part 9213 F 13. <i>E.coli</i> : Standard method for the examination of water and wastewater, APHA, AWWA, WEF 24th ed., 2023, Part 9221 G
--	---

ใบรายงานผลการทดสอบรับรองเฉพาะตัวอย่างที่ได้รับการทดสอบเท่านั้น

ห้ามคัดถ่ายใบรายงานผลการทดสอบแต่เพียงบางส่วน โดยไม่ได้รับอนุญาตจากห้องปฏิบัติการ

หมายเหตุ ⁽¹⁾ = Limit of detection (ขีดจำกัดต่ำสุดของวิธีทดสอบ)

⁽²⁾ = Limit of quantitation (ปริมาณต่ำสุดที่สามารถตรวจหาค่าได้ในเชิงปริมาณ)

⁽³⁾ = ประกาศกระทรวงทรัพยากรธรรมชาติและสิ่งแวดล้อม เรื่อง กำหนดมาตรฐานควบคุมการระบายน้ำทิ้งจากอาคารบางประเภทและบางขนาด พ.ศ. 2567

⁽⁴⁾ = คำแนะนำของคณะกรรมการสาธารณสุข ฉบับที่ 1/2550 เรื่อง การควบคุมการประกอบกิจการสระว่ายน้ำ หรือกิจกรรมอื่นๆ ในทำนองเดียวกัน

⁽⁵⁾ = Not detectable (ไม่สามารถตรวจวัดได้ ; ค่าที่ได้น้อยกว่า LOD)

ผู้เก็บตัวอย่าง : นายธนินวิทย์ เอี่ยมลีโอนาม

ใบรายงานผลการทดสอบรับรองเฉพาะตัวอย่างที่ได้รับการทดสอบเท่านั้น

ห้ามคัดถ่ายใบรายงานผลการทดสอบแต่เพียงบางส่วน โดยไม่ได้รับอนุญาตจากห้องปฏิบัติการทดสอบเป็นลายลักษณ์อักษร

รายงานผลการทดสอบคุณภาพน้ำ

ชื่อสถานประกอบการ : นิติบุคคลอาคารชุด แอชตัน เรสซิเดนซ์ 41
สถานที่ตั้ง : ซอยสุขุมวิท 41 ถนนสุขุมวิท แขวงคลองตันเหนือ เขตวัฒนา กรุงเทพมหานคร 10110

ผลการทดสอบคุณภาพน้ำ

จุดเก็บตัวอย่าง : จุดที่ 1 บริเวณบ่อพักน้ำ ก่อนระบายออกจากโครงการลงสู่ท่อระบายน้ำสาธารณะในซอยสุขุมวิท 41
จุดที่ 2 คุณภาพน้ำสระว่ายน้ำ บริเวณส่วนลึก
จุดที่ 3 คุณภาพน้ำสระว่ายน้ำ บริเวณส่วนตื้น

สถานที่เก็บตัวอย่าง : โครงการ แอชตัน เรสซิเดนซ์ 41 (ASHTON RESIDENCE 41)
ซอยสุขุมวิท 41 ถนนสุขุมวิท แขวงคลองตันเหนือ เขตวัฒนา กรุงเทพมหานคร 10110

วันที่เก็บตัวอย่าง : 2 ธันวาคม 2568 วันที่รับตัวอย่าง : 3 ธันวาคม 2568
วันที่ทดสอบ : 3-17 ธันวาคม 2568 วันที่ออกรายงาน : 20 ธันวาคม 2568

เครื่องมือ : Analytical balance “Sartorius” Model BSA Series, Serial No. SWB3139614148, ID No. CI-01-003
DO meter “YSI” Model 5000/5100, Serial No. 18L109487, ID No. WW-15-001
Incubator “Binder” Model KB240, Serial No. 20180000012164, ID No. WW-16-001
Oven “Mettler” Model MEM-1 UF55, Serial No. B219.0142, ID No. WW-05-002
pH meter “Thermo fisher” Model orion versaster pro, Serial No. 12260, ID No. WW-03-001
Distillation unit vepodest “Gerhardt” Model VAP 200, Serial No. 5200 18 0181, ID No. WW-20-001
Turbosog “Gerhardt” Model TUR, Serial No. 6300 18 0137, ID No. WW-21-001
Rotary evaporator “KNF” Model RC600, Serial No. 6.12360309, ID No. WW-17-001

ใบรายงานผลการทดสอบรับรองเฉพาะตัวอย่างที่ได้รับการทดสอบเท่านั้น

ห้ามคัดถ่ายใบรายงานผลการทดสอบแต่เพียงบางส่วน โดยไม่ได้รับอนุญาตจากห้องปฏิบัติการทดสอบเป็นลายลักษณ์อักษร

ผลการทดสอบ

รายการทดสอบ	หน่วย	LOD ⁽¹⁾	LOQ ⁽²⁾	ผลการทดสอบ จุดที่ 1 บริเวณบ่อพักน้ำ ก่อน ระบายออกจากโครงการลงสู่ท่อ ระบายน้ำสาธารณะในซอย สุขุมวิท 41	มาตรฐานคุณภาพน้ำทิ้ง อาคารอยู่อาศัย (อาคารชุด) ประเภท ข ⁽³⁾
				2 ธันวาคม 2568	
pH	-	-	-	7.1	5.5-9.0
Biochemical oxygen demand (BOD)	mg/L	1	2	40	≤ 30
Total suspended solids (TSS)	mg/L	1	2	42	≤ 40
Settleable solids	ml/L	-	0.1	< 0.1	-
Total dissolved solids (TDS)	mg/L	1	3	292	≤ 1,000
Hydrogen sulfide (H ₂ S)	mg/L	0.3	0.5	ND ⁽⁵⁾	≤ 1.0
Total kjeldahl nitrogen (TKN)	mg/L	1	2	56	≤ 35
Oil and grease	mg/L	0.5	1.6	< 1.6	≤ 20
ลักษณะตัวอย่าง				สีเหลือง ใส มีตะกอน มีกลิ่น	

ใบรายงานผลการทดสอบรับรองเฉพาะตัวอย่างที่ได้รับการทดสอบเท่านั้น

ห้ามคัดถ่ายใบรายงานผลการทดสอบแต่เพียงบางส่วน โดยไม่ได้รับอนุญาตจากห้องปฏิบัติการทดสอบเป็นลายลักษณ์อักษร

ผลการทดสอบ (ต่อ)

รายการทดสอบ	หน่วย	LOD ⁽¹⁾	LOQ ⁽²⁾	ผลการทดสอบ จุดที่ 2 คุณภาพน้ำสระว่ายน้ำ บริเวณส่วนลึก	มาตรฐาน คุณภาพน้ำ สระว่ายน้ำ ⁽⁴⁾
				2 ธันวาคม 2568	
Total coliform bacteria (TCB)	MPN/100 mL	1.1	-	ND ⁽⁵⁾	≤ 10
Fecal coliform bacteria (FCB)	MPN/100 mL	1.1	-	ND ⁽⁵⁾	ไม่พบ
<i>Staphylococcus aureus</i>	MPN/100 mL	1.1	-	ND ⁽⁵⁾	ไม่พบ
<i>Pseudomonas aeruginosa</i>	MPN/100 mL	1.1	-	ND ⁽⁵⁾	ไม่พบ
<i>E.Coli</i>	MPN/100 mL	1.1	-	ND ⁽⁵⁾	ไม่พบ
ลักษณะตัวอย่าง				ไม่มีสี สี ไม่มีตะกอน	

รายการทดสอบ	หน่วย	LOD ⁽¹⁾	LOQ ⁽²⁾	ผลการทดสอบ จุดที่ 3 คุณภาพน้ำสระว่ายน้ำ บริเวณส่วนตื้น	มาตรฐาน คุณภาพน้ำ สระว่ายน้ำ ⁽⁴⁾
				2 ธันวาคม 2568	
Total coliform bacteria (TCB)	MPN/100 mL	1.1	-	ND ⁽⁵⁾	≤ 10
Fecal coliform bacteria (FCB)	MPN/100 mL	1.1	-	ND ⁽⁵⁾	ไม่พบ
<i>Staphylococcus aureus</i>	MPN/100 mL	1.1	-	ND ⁽⁵⁾	ไม่พบ
<i>Pseudomonas aeruginosa</i>	MPN/100 mL	1.1	-	ND ⁽⁵⁾	ไม่พบ
<i>E.Coli</i>	MPN/100 mL	1.1	-	ND ⁽⁵⁾	ไม่พบ
ลักษณะตัวอย่าง				ไม่มีสี สี ไม่มีตะกอน	

ใบรายงานผลการทดสอบรับรองเฉพาะตัวอย่างที่ได้รับการทดสอบเท่านั้น

ห้ามคัดถ่ายใบรายงานผลการทดสอบแต่เพียงบางส่วน โดยไม่ได้รับอนุญาตจากห้องปฏิบัติการทดสอบเป็นลายลักษณ์อักษร

มาตรฐาน วิธีการ ทดสอบ :	<ol style="list-style-type: none"> 1. pH : Standard method for the examination of water and wastewater, APHA, AWWA, WEF 24th ed., 2023, Part 4500-H⁺ B 2. Biochemical oxygen demand (BOD) : Standard method for the examination of water and wastewater, APHA, AWWA, WEF 24th ed., 2023, Part 5210 B 3. Total suspended solids (TSS) : Standard method for the examination of water and wastewater, APHA, AWWA, WEF 24th ed., 2023, Part 2540 D 4. Settleable solids : Standard method for the examination of water and wastewater, APHA, AWWA, WEF 24th ed., 2023, Part 2540 F 5. Total dissolved solids (TDS) : Standard method for the examination of water and wastewater, APHA, AWWA, WEF 24th ed., 2023, Part 2540 C 6. Hydrogen sulfide (H₂S) : Standard method for the examination of water and wastewater, APHA, AWWA, WEF 24th ed., 2023, Part 4500-S²⁻ F; Calculation 7. Oil and grease : Standard method for the examination of water and wastewater, APHA, AWWA, WEF 24th ed., 2023, Part 5520 B 8. Total kjeldahl nitrogen (TKN) : Standard method for the examination of water and wastewater, APHA, AWWA, WEF 24th ed., 2023, Part 4500-N_{org} B 9. Total coliform bacteria (TCB) : Standard method for the examination of water and wastewater, APHA, AWWA, WEF 24th ed., 2023, Part 9221 B 10. Fecal coliform bacteria (FCB) : Standard method for the examination of water and wastewater, APHA, AWWA, WEF 24th ed., 2023, Part 9221 B, 9221 E 11. <i>Staphylococcus aureus</i> : Standard method for the examination of water and wastewater, APHA, AWWA, WEF 24th ed., 2023, Part 9213 B 12. <i>Pseudomonas aeruginosa</i> : Standard method for the examination of water and wastewater, APHA, AWWA, WEF 24th ed., 2023, Part 9213 F 13. <i>E.coli</i> : Standard method for the examination of water and wastewater, APHA, AWWA, WEF 24th ed., 2023, Part 9221 G
--	---

ใบรายงานผลการทดสอบรับรองเฉพาะตัวอย่างที่ได้รับการทดสอบเท่านั้น

ห้ามคัดถ่ายใบรายงานผลการทดสอบแต่เพียงบางส่วน โดยไม่ได้รับอนุญาตจากห้องปฏิบัติการทดสอบเป็นลายลักษณ์อักษร



บริษัท ซี.อี.เอ็ม เทคโนโลยี (ไทยแลนด์) จำกัด

ห้องปฏิบัติการ : 219/43 หมู่ 12 ถนนเพชรเกษม ตำบลอ้อมน้อย อำเภอกะทู้มแบน

จังหวัดสมุทรสาคร 74130

Email- cem_report@hotmail.com โทรศัพท์ 02-441-7100-99 Fax 02-441-7176

หมายเลขรายงานผลการทดสอบ CEM-68-3100-01

หมายเหตุ ⁽¹⁾ = Limit of detection (ขีดจำกัดต่ำสุดของวิธีทดสอบ)

⁽²⁾ = Limit of quantitation (ปริมาณต่ำสุดที่สามารถตรวจหาค่าได้ในเชิงปริมาณ)

⁽³⁾ = ประกาศกระทรวงทรัพยากรธรรมชาติและสิ่งแวดล้อม เรื่อง กำหนดมาตรฐานควบคุมการระบายน้ำทิ้งจากอาคารบางประเภทและบางขนาด พ.ศ. 2567

⁽⁴⁾ = คำแนะนำของคณะกรรมการสาธารณสุข ฉบับที่ 1/2550 เรื่อง การควบคุมการประกอบกิจการสระว่ายน้ำ หรือกิจกรรมอื่นๆ ในทำนองเดียวกัน

⁽⁵⁾ = Not detectable (ไม่สามารถตรวจวัดได้ ; ค่าที่ได้น้อยกว่า LOD)

ผู้เก็บตัวอย่าง : นายธนินวิทย์ เอี่ยมลิ้นนาม

ใบรายงานผลการทดสอบรับรองเฉพาะตัวอย่างที่ได้รับการทดสอบเท่านั้น

ห้ามคัดถ่ายใบรายงานผลการทดสอบแต่เพียงบางส่วน โดยไม่ได้รับอนุญาตจากห้องปฏิบัติการทดสอบเป็นลายลักษณ์อักษร